



CATALOGUE FORMATION

PROTHÉSIE ONGULAIRE V2021



“ Réalisez une Formation et obtenez
une Certification Professionnelle en Prothésie Ongulaire
enregistré au RS ! ”

EDITO

“ POUR RÉUSSIR, RIEN NE S'IMPROVISE ! ”

BEAUTYNAILS a souhaité mettre son expérience à votre disposition sous forme de plusieurs durées de formation qui se déroulent au sein de ses établissements. Une équipe de formatrices expertes en prothésie ongulaire forment chaque année plus de 400 stagiaires.

Grâce au référencement au **DATADOCK**, les salariés peuvent obtenir des financements par les opérateurs de compétences **OPCO** anciennement **OPCA**. Ces organismes répondent aux demandes de formation des salariés au titre du **CPF**.

Travailler avec la marque **BEAUTYNAILS**, c'est faire le choix d'utiliser des produits français développés et adaptés en fonction du marché dans nos laboratoires.

Apporter de la couleur glossy sur des ongles naturels ou reconstruire entièrement un ongle atrophié. Vous rêvez de maîtriser ces techniques qui font déjà le succès de nombreux bars à ongles et instituts. N'attendez plus et rejoignez les formations **BEAUTYNAILS**.

La richesse de notre contenu de formation ainsi que notre savoir-faire technique nous a permis d'obtenir l'enregistrement au Répertoire Spécifique (RS).

CHIFFRES CLÉS

63%

Des personnes certifiées exercent le métier de prothésiste ongulaire à leur compte - Données 2020

4,74/5

Taux de satisfaction de la formation
Données EDOF 2021

99%

Taux de réussite examen
Données 2020

421

Stagiaires formés en 2020
pour 44 sessions de formation

Si vous êtes salarié(e), toutes nos formations sont éligibles au CPF.

Sommaire

| | |
|----|----------------------------------|
| 3 | Edito |
| 4 | Sommaire |
| 5 | Venez découvrir nos formations |
| 6 | Guide du Stagiaire |
| 7 | Maitrise |
| 8 | Intensive |
| 9 | Master Class |
| 10 | Le financement de nos formations |



ENEZ DÉCOUVRIR

Nos Formations

MAITRISE

INTENSIVE

MASTER CLASS

Des formations de qualité permettant d'acquérir les compétences nécessaires à la maîtrise des différentes techniques de poses et d'embellissement des ongles.

- Nos formations ne sont pas accessibles aux femmes enceintes ou aux femmes en période d'allaitement. Certaines odeurs peuvent créer des nausées durant cette période.
- Les personnes mineurs d'au moins 17 ans devront présenter une autorisation parentale pour accéder à nos formations.



HORAIRES D'OUVERTURE de nos centres de formations :
Du Lundi au Vendredi de 9h à 13h et de 14h à 17h.

PRÉ-REQUIS :

Aucun niveau requis pour suivre la formation.
Niveau BEPC pour la préparation à l'examen à la «Certification en prothésie ongulaire».

NOMBRE DE PARTICIPANTS :

Formation organisée autour d'un effectif de 10 stagiaires maximum par session de formation.

MOYENS D'ENCADREMENT :

Les formateurs sont agréés par BEAUTYNAILS et validés par NITA GARCIA, ce sont des professionnels de l'esthétique et de la Prothésie Ongulaire.

SUPPORTS PÉDAGOGIQUES HEBDOMADAIRES :

Matériel professionnel, Books de Formation, Nail Trainer, visuel sur écran avec déroulement de la formation.

MATÉRIEL PÉDAGOGIQUE (PROFESSIONNEL) :

Lampe UV, ponceuse 20 000 et /ou 30 000 tours, table de travail avec aspirateur, kits de produits, tablier mis à disposition.

VALIDATION :

Certificat de réalisation en fin de formation. La société BEAUTYNAILS ne saurait, en aucun cas, être tenue pour responsable des décisions d'autorité administrative.

DISPOSITIF CERTIFICATION :

<https://www.francecompetences.fr/recherche/rs/5254/>
La formation «Prothésiste Ongulaire» est composée de 3 modules de certification :

- 1 - Simulation d'entretiens oraux basés sur la gestion de la relation client
 - 2 - Projet de travaux pratiques et concours stylistique
 - 3 - Etude d'un cas de gestion d'une structure de prothésiste indépendante
- La certification est délivrée aux candidats ayant validé les 3 modules.

GUIDE DU STAGIAIRE

Nos formations professionnelles sont accessibles à partir de 17 ans et ne nécessitent pas de pré-requis, cependant pour la préparation à l'examen de la «Certification en Prothésie Ongulaire» il vous faudra avoir le niveau BEPC.

Les personnes mineures âgées d'au moins 17 ans devront présenter une autorisation parentale afin de pouvoir effectuer la formation.

Durée de la formation

La durée varie en fonction du projet professionnel ou personnel.

Pour un loisir : nous vous recommandons de réaliser une formation de 2 à 3 semaines.

Pour une activité professionnelle :

- Vous êtes esthéticienne et vous souhaitez élargir vos domaines de compétences en devenant prothésiste ongulaire, nous préconisons une formation d'au moins 3 semaines.

- Vous êtes débutante sans diplôme d'esthétique et vous souhaitez développer cette activité, nous vous conseillons de réaliser une formation de 4 semaines. Nous vous préparons à l'examen qui vous permettra d'obtenir la Certification en Prothésie Ongulaire.

Les modèles

Vous travaillerez sur Nail Trainer (main d'entraînement) ou modèles humains suivant les possibilités.

La Formation



A QUI ?

Tout public à partir de 17 ans



LIEU DE LA FORMATION

144, Route de la Valentine, 13 011 Marseille
7, rue Bouchardon, 75 010 Paris



DURÉE DE LA FORMATION

1 & 2 SEMAINES
70 heures
Du Lundi au Vendredi
de 9h à 13h et de 14h à 17h



OBJECTIFS & ACQUIS VALIDÉS

Différentes techniques de la
Prothésie Ongulaire



PRIX & FINANCEMENT

1000 € HT / 1200 € TTC
Paiement jusqu'à 6 fois sans frais
200€/mois

PROGRAMME PÉDAGOGIQUE

LES CONNAISSANCES FONDAMENTALES :

Présentation des différents produits et matériels

LES DIFFÉRENTES TECHNIQUES UTILISÉES :

Introduction et utilisation à la ponceuse
Extension aux Chablons / Papiers Formes
Onychoplastie - Perfect French et French Reverse

LES DIFFÉRENTES GAMMES UTILISÉES :

Gel Laque - Gel Technique
Wonderlack Extrem

OBJECTIFS PÉDAGOGIQUES

SEMAINE 1

Appliquer les règles d'hygiène, la sécurité et la salubrité relatives à la prothésie onguulaire.

Utiliser correctement les produits et le matériel obligatoires pour réaliser une prestation en gel.

Réaliser une extension de la plaque de l'ongle avec les capsules.

Effectuer une prestation sur ongles naturels avec les Vernis-Permanents.

SEMAINE 2

Réaliser une prestation en utilisant la technique Base Builder Vernis Permanent.

Utiliser la ponceuse en choisissant les différents embouts de manière adaptée à la situation.

Mettre en pratique les techniques de gels UV de texture épaisse.

Réaliser une extension de la plaque de l'ongle avec le chablon.

Identifier les anomalies de l'ongle et réaliser une prestation en gel sur ongles à problèmes.

Effectuer la technique de l'onychoplastie.



INTENSIVE

PROGRAMME PÉDAGOGIQUE

LES CONNAISSANCES FONDAMENTALES :

Présentation des différents produits et matériels
Pratique et maîtrise des techniques abordées

LES DIFFÉRENTES TECHNIQUES UTILISÉES :

Gel Hybride - Gamme Acryligel + Baby Boomer (Gel, Gel Hybride & Vernis Permanents) - Nail Art Basic

LES DIFFÉRENTES GAMMES UTILISÉES :

Gel Laque - Gel Technique - Wonderlack Extrem - Poudre Sensation - Acryligel +

OBJECTIFS PÉDAGOGIQUES

SEMAINE 1

Appliquer les règles d'hygiène, la sécurité et la salubrité relatives à la prothèse ongulaire.

Utiliser correctement les produits et le matériel obligatoires pour réaliser une prestation en gel.

Réaliser une extension de la plaque de l'ongle avec les capsules.

Effectuer une prestation sur ongles naturels avec les Vernis-Permanents.

SEMAINE 2

Réaliser une prestation en utilisant la technique Base Builder Vernis Permanent.

Utiliser la ponceuse en choisissant les différents embouts de manière adaptée à la situation.

Mettre en pratique les techniques de gels UV de texture épaisse.

Réaliser une extension de la plaque de l'ongle avec le chablon.

Identifier les anomalies de l'ongle et réaliser une prestation en gel sur ongles à problèmes.

Effectuer la technique de l'onychoplastie.

SEMAINE 3

Travailler le gel hybride en réalisant quatre techniques d'extension : chablon, ongle naturel, capsule ou poppit.

Appliquer la technique du Babyboomer.

Réaliser des décorations basiques des ongles Niveau 1 (Nail Art).

Organiser son temps avec efficacité tout en incluant différentes techniques dans l'exécution des poses d'ongles de salon.

La Formation



A QUI ?

Tout public à partir de 17 ans



LIEU DE LA FORMATION

144, Route de la Valentine, 13 011 Marseille
7, rue Bouchardon, 75 010 Paris



DURÉE DE LA FORMATION

1, 2 & 3 SEMAINES

105 heures

Du Lundi au Vendredi

de 9h à 13h et de 14h à 17h



OBJECTIFS & ACQUIS VALIDÉS

Maîtriser différentes techniques d'extension de la plaque de l'ongle et gagner en rapidité pour être rentable dans votre activité.

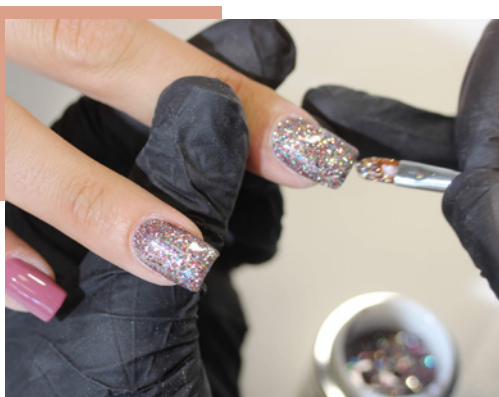


PRIX & FINANCEMENT

1 505 € HT / 1 806 € TTC

Paiement jusqu'à 6 fois sans frais

301€/mois



La Formation



A QUI ?

Tout public à partir de 17 ans
Niveau BEPC



LIEU DE LA FORMATION

144, Route de la Valentine, 13 011 Marseille
7, rue Bouchardon, 75 010 Paris



DURÉE DE LA FORMATION

SEMAINES 1, 2, 3 & 4
140 heures
Du Lundi au Vendredi
de 9h à 13h et de 14h à 17h



OBJECTIFS & ACQUIS VALIDÉS

Perfectionner toutes les techniques précédemment apprises et se préparer à l'obtention de la Certification en Prothèse Ongulaire enregistré au RS.



PRIX & FINANCEMENT

2075 € HT / 2490 € TTC

Paiement jusqu'à 6 fois sans frais
415€/mois



EXAMENS

Théorique & Pratique

**CERTIFICATION
EN PROTHÉSIE ONGULAIRE**
Enregistrement RS

PROGRAMME PÉDAGOGIQUE

LES CONNAISSANCES FONDAMENTALES :

Règlementation relative à la prothèse ongulaire
Biologie - Approche commerciale
Gestion du planning - Qualité étude du marché
Stratégie développement commercial et réseaux sociaux
Gestion et tenue de la caisse
Connaissances générales - Cosmétologie et législation
Gestion de la cliente

LES DIFFÉRENTES TECHNIQUES UTILISÉES :

Toutes les techniques vues depuis le début de la formation

LES DIFFÉRENTES GAMMES UTILISÉES :

Gel Laque - Gel Technique - Acryligel +
Poudres Sensation / Transfert Foils
Wonderlack Extrem - Monolack

OBJECTIFS PÉDAGOGIQUES

SEMAINE 1

Appliquer les règles d'hygiène, la sécurité et la salubrité relatives à la prothèse ongulaire.
Utiliser correctement les produits et le matériel obligatoires pour réaliser une prestation en gel.
Réaliser une extension de la plaque de l'ongle avec les capsules
Effectuer une prestation sur ongles naturels avec les Vernis-Permanents.

SEMAINE 2

Réaliser une prestation en utilisant la technique Base Builder Vernis Permanent.
Utiliser la ponceuse en choisissant les différents embouts de manière adaptée à la situation.
Mettre en pratique les techniques de gels UV de texture épaisse
Réaliser une extension de la plaque de l'ongle avec le chablon
Identifier les anomalies de l'ongle et réaliser une prestation en gel sur ongles à problèmes.
Effectuer la technique de l'onychoplastie.

SEMAINE 3

Travailler le gel hybride en réalisant quatre techniques d'extension : chablon, ongle naturel, capsule ou poppit.
Appliquer la technique du Babyboomer.
Réaliser des décorations basiques des ongles Niveau 1 (Nail Art).
Organiser son temps avec efficacité tout en incluant différentes techniques dans l'exécution des poses d'ongles de salon.

SEMAINE 4

Appliquer la réglementation relative à la Prothèse Ongulaire.
Mettre en oeuvre le protocole d'une prestation dans le respect des règles d'hygiène et de sécurité.
Mettre en oeuvre son activité avec une stratégie commerciale.
Accueillir et prendre en charge la clientèle dans souci de fidélisation.
Organiser une communication sur les réseaux sociaux.

Pour le passage de l'examen, la participante devra apporter ses produits et son matériel professionnel (liste fournie par **Beautynails**).

LE FINANCEMENT DE NOS FORMATIONS

PERSONNEL

Vous pouvez régler votre formation : en espèces, par chèques, par carte bancaire ou par virement bancaire avec une possibilité d'échelonnement de 4 à 6 fois sans frais selon la durée de la formation.

LES PRISES EN CHARGE

Les prises en charge des formations de prothésiste ongulaire sont plus rares mais il peut encore y avoir encore des aides selon votre statut et/ou votre parcours professionnel.

BEAUTYNAILS a obtenu le référencement au Compte Personnel de formation au niveau National (CPF) et au DATADOCK (id.DD : 0028684)

Vous êtes demandeur d'emploi. La formation de 4 semaines donne accès au passage de l'examen et vous permet d'utiliser votre compte personnel formation.

Vous êtes salarié(e)s. Vous pouvez obtenir des financements par les opérateurs de compétences **OPCO** anciennement **OPCA**. Ces organismes répondent aux demandes de formation des salariés au titre du **CPF**, quelque soit la durée de la formation ou modules de formation.

Entre 17 et 25 ans. Les conseillers de la Mission Locale vous conseillent et vous accompagnent dans l'élaboration de votre projet professionnel, étape par étape, en tenant compte à la fois de votre situation, de votre projet et de la réalité du marché du travail. Pour évaluer vos possibilités de prise en charge, vous devez remettre un devis personnalisé et un plan de formation à votre conseiller de la mission locale.

Vous avez le statut travailleur handicapé et vous êtes demandeur d'emploi. Le conseiller Cap Emploi vous permet de faire le point sur votre projet de formation et transmettra votre demande de financement auprès de l'Agefiph.



COMMENT

S'INSCRIRE ?

Se rendre directement au siège de la société à Marseille :
144, Route de la Valentine 13 011 Marseille

Ou notre deuxième établissement sur Paris :
7, rue Boucardon, 75 010 Paris

Contactez le service formation au :
04 91 18 12 33

En adressant un mail à l'adresse suivante :
formation@beautynails.com

Compléter le formulaire en ligne, lien ci-dessous :
<https://bit.ly/3nZvWHj>



SAS BEAUTYNAILS
Siège Social : 144 Route de la Valentine 13 011 MARSEILLE - France
Tél : 04 91 18 12 30 - Fax : 04 91 18 12 31
formation@beautynails.com - Siret : 344 185 319 000 52



BEAUTYNAILS

www.beautynails-formation-ongles.com
www.beautynails.com



REF. PLAQUETTEV2021

